

Ballades  
2019  
Concerts, expos,  
rencontres

à la Chapelle de Peipin  
[lachapellepeipin.com](http://lachapellepeipin.com)

Fragments de mondes

du 24 août au 22 septembre 2019

Une exposition  
des photos et peintures

de Catherine Dedieu Lugat et Dominique Gais



Photo Catherine Dedieu Lugat



Peinture Dominique Gais



Photo Catherine Dedieu Lugat



Peinture Dominique Gais

Lieu-dit le château- rue de l'église - 04200 Peipin  
Chez Jean-Marie Dubois et Malka Marcovich

## PEIPIN

### ● Exposition "Fragments de mondes" en la chapelle

Du 24 août au 22 septembre, la Chapelle de Peipin présente l'exposition "Fragments de mondes". Un dialogue entre les photos et les peintures de Catherine Dedieu Lugat et Dominique Gais. Accueil les dimanches 25 août et les 1er, 8 et 15 septembre de 16 h à 18 h, et dans le cadre des journées du patrimoine, le samedi 21 septembre, de 10 h à 12 h.

# Alpes-de-Haute-Provence

JOURNEESDUPATRIMOINE.FR

#JOURNEESDUPATRIMOINE

Arts et Divertissements

## Peipin

### Chapelle de Peipin

Rue de l'église. Lieu-dit le château 04200 Peipin

#### Exposition "Fragments de mondes"

La photographe Catherine Dedieu-Lugat et la peintre Dominique Gais, toutes deux inspirées par la terre, l'eau, le métal, le feu et le vent, exposent leurs regards croisés dans la Chapelle de Peipin

**Animations :** Exposition. samedi 21/09 - 10h à 12h. Âge min. 7 ans



# Le Parisien

La photographe Catherine Dedieu-Lugat et la peintre Dominique Gais, toutes deux inspirées par la terre, l'eau, le métal, le feu et le vent, exposent leurs regards croisés dans la Chapelle de Peipin

Catherine Dedieu Lugat s'intéresse aux détails du quotidien qu'elle transforme par son oeil aguerri en compositions graphiques, organiques ou abstraites fortes et déroutantes. Des images sans retouche, tirées ensuite sur papier Arches, textiles ou aluminium. [\*\*[www.cd-elle.fr](http://www.cd-elle.fr)](<http://www.cd-elle.fr>)

Dominique Gais, issue du monde du trompe l'oeil est une grande voyageuse. Des photos, des fragments divers viennent peupler ses toiles créant ainsi un monde entre figuration et abstraction. Le réel et l'imaginaire se mêlent, les repères s'estompent. [www.dominiquegais.com](http://www.dominiquegais.com)

Habituées toutes deux aux expositions personnelles ou collectives dans des lieux informels ou insolites, elles ont imaginé cette exposition comme un parcours artistique sur une Nature ludique et initiatique. La rencontre de deux univers aux étonnantes similitudes et aux passionnantes différences qui résonnent dans la nef de la Chapelle de Peipin.



Photo Catherine DEDIEU LUGAT



Peinture Dominique GAIS

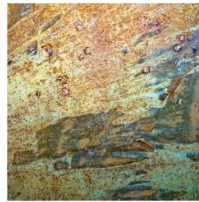


Photo Catherine DEDIEU LUGAT



Peinture Dominique GAIS

## FRAGMENTS DE MONDES

### EXPOSITION

En fusion avec la Nature et ses éléments, le travail de Dominique GAIS, artiste peintre, et de Catherine DEDIEU LUGAT, photographe, dans une vision partagée, témoigne de notre appartenance au Monde.

Ces fragments de Nature ou de Cité qu'elles prélèvent comme des pépites, constituent l'essence de leurs créations. Terre, Eau, Métal, Feu, Vent, inspirent ces deux-là. Rechercher l'harmonie dans le fortuit, le chaos et l'apprêté...

### CÉLÉBRER LA VIE ET RIEN D'AUTRE

Après *Art en Nature* et *Correspondances*, *Fragments de mondes* présente les liens qui à nouveau se tissent entre leurs deux univers.

#### CATHERINE DEDIEU LUGAT



Depuis un grave accident de la circulation survenu enfant, Catherine DEDIEU LUGAT, véritable boulimique, considère la vie et notre planète comme des cadeaux. C'est ce même appétit et cette curiosité qui motivent son approche photographique.

Autodidacte, elle dévoile un travail intimiste : la rencontre avec des petites pépites, des compositions fortuites offertes par un mur, une affiche, un chantier, une écorce ou un portail... Saisies avec son téléphone ou son appareil compact, au hasard des déambulations et des voyages, elles changent de destin.

Depuis plus de 10 ans, l'observation de détails simples de la vie quotidienne constitue l'essence de son travail sans retouche ni adjuvant. Métamorphosés en compositions graphiques, organiques ou abstraits, les tirages sont ensuite réalisés sur des supports sensoriels tels que le papier Arche, le textile, le papier de riz ou l'aluminium...

Elle a déjà présenté son travail dans plus de 40 expositions personnelles et collectives à travers la France et privilégie la rencontre du public en exposant dans des lieux informels.  
[www.cd-elle.fr](http://www.cd-elle.fr)

#### DOMINIQUE GAIS

Après deux ans dans les ateliers de décors des télévisions publiques françaises, Dominique Gais suit une formation de trompe-l'œil à l'IPEDec, qui lui permet de réaliser de nombreuses œuvres murales et décors peints, tant pour des lieux publics que des particuliers. Conjointement à ses activités de muraliste, elle s'implique dans des projets en coopération avec d'autres artistes, photographes, musiciens, écrivains.

Peintre à l'âme voyageuse, pendant longtemps son matériel de peinture la suivait partout au gré des chantiers et des projets. Aujourd'hui, plus légère, elle se déplace, l'appareil photo à portée de main, prête à immortaliser les beautés de ce monde. Les variations infinies de la nature sont la source de son inspiration et le support de sa création. Et comme la nature parfois, sa figuration est à la limite de l'abstraction. C'est dans l'atelier que se fondent et se confondent, fragments photographiques et touches de peintures. Là elle y construit de nouveaux espaces sur la toile et le papier, se jouant des perspectives, des proportions et des matières, dans un va et vient constant entre réel et imaginaire.

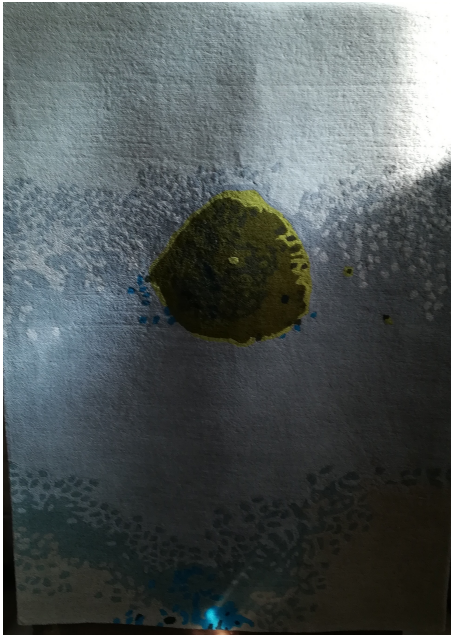
Depuis 2007, de nombreuses expositions personnelles, collectives et résidences d'artistes lui ont permis de présenter régulièrement ses nouvelles créations.  
[www.dominiquegais.com](http://www.dominiquegais.com)

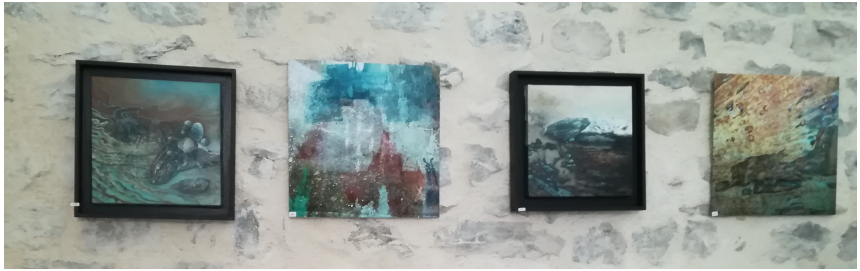
















*Contact*

*lachapellepeipin.com*

*lachapellepeipin@gmail.com*

*06 10 28 95 52*